

SLANGEÆG :)

”Slangeæg” er en gammel spøg :)

En kuvert, med navnet ”Slangeæg”, der sætter modtageren i den tanke, at de modtager et æg fra en slange. Det er ikke logiske, og heller ikke sandsynligt, men alligevel og ubevidst sættes der en frygt i gang i modtageren.

Det er det der gør det hele sjovt, når modtageren så åbner kuverten, og ”Slangeægget” laver en pludselig bevægelse, og modtageren så smider kuverten fra sig.

Kuverten indholder ikke æg, men en bøjle af ståltråd, en spændskive og to elastikker. Man drejer spændskiven, så elastikkerne snoes. Derefter lægger man det i kuverten, og når den senere bliver åbnet lidt, så roterer spændskiven og giver en lyd i kuverten, der minder om en slanges vilde forsøg på at komme ud. :)

Du kan selv lave sådan en sammen med en voksen!

Du skal bruge de ting du kan se på billedet.

- * En bidetang til at klippe ståltråd.
- * En fladtang til at bøje ståltråd.
- * En spændskive i god størrelse ca. 20mm i diameter med huld i midten.
- * 2 elastikker.

* Saks * Lim * karton / tykt papir * (printer, hvis du vil printe kuverten ud)

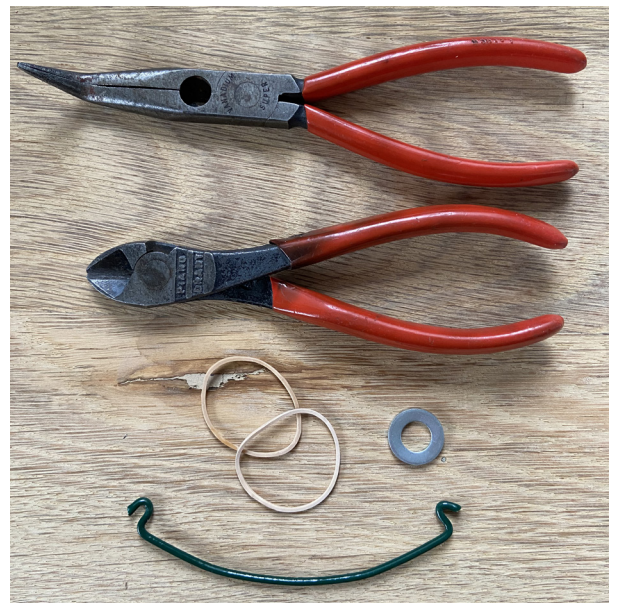
Du bruger tegningen nederst til at bøje ståltråden efter i samme størrelse.

Træk en elastik fra ståltråds-enden ud igennem spændskiven og tilbage. Det samme gøres fra den anden ende af

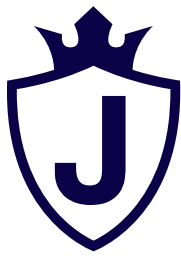
ståltråden og igen igennem spændskiven. Drej spændskiven nogle gange, så

elastikkerne bliver snoet godt, og put den så ned i kuverten.

Her har du ståltråds skabelonen. Klip et stykke på ca. 15 cm af helgnstråd. Det er tykt ståltråd der kan holde formen. Buk så med en tang efter denne streg.



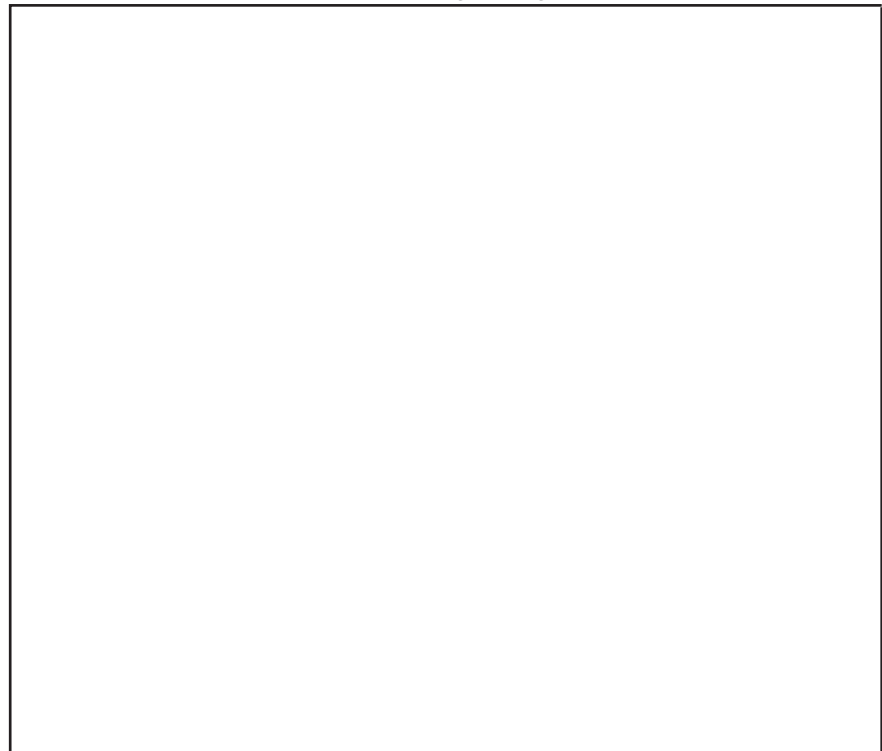
Se kuverten på næste side.



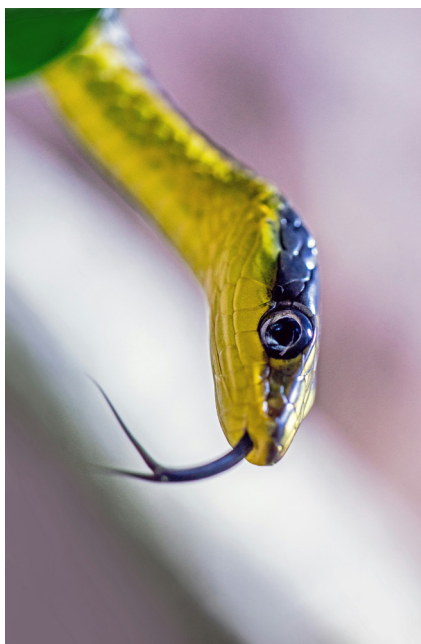
Kuverten laver du af tyndt karton eller tykt papir - det giver den bedste virkning. På side 2 er der en tegning af kuverten. Print den på karton, og klip den ud.



Klip langs stregen - buk de stiplede steder.



Buk og lim



Slange æg

Buk og lim